

Informationen rund um den Bau

ProfiNews

Liebe Leser,

„Positive Aussichten für 2012“ bekommt der Bau und dabei speziell auch der Bereich „Fliese“ von Branchenkennern bescheinigt. Zugrunde liegt die gute



Baukonjunktur 2011, die sich auch positiv auf den Absatz der Fliese ausgewirkt hat. Da kommt unser Titelthema der aktiven Kundenunterstützung beim Fliesenkauf genau richtig. Lesen Sie unsere Titelstory und was es sonst noch Neues in unserer Unternehmensgruppe gibt. Ich freue mich besonders, Sie auf dem Laufenden zu halten, was unser Projekt „Mönchengladbach“ betrifft, bei dem wir schon jetzt für unsere Kunden da sind. Schauen Sie doch mal vorbei . . .

Ihr Wilhelm Classen

Geschäftsleitung Mobau-ProfiZentrum

Lesen Sie u.a. in dieser Ausgabe:

Mobau Mönchengladbach	
Jetzt geht's los	Seite 2
Innendämmung wirkt . . .	
Mineralischer Dämmstoff	Seite 3
425 Tonnen Platten . . .	
Schellevis in die Eifel	Seite 4
Terrassendielen . . .	
von UPM ProFi-Deck	Seite 5
Klinkerpavillon . . .	
Beispielhafte Vielfalt	Seite 6

Findibus - die Zukunft im Fliesenmarkt

Louisa Classen stellt neues Service-System vor

Louisa Classen ist neu im Unternehmen Mobau Wirtz & Classen. Die junge Frau hat kürzlich ihren Bachelor of Arts erhalten und ist verantwortlich bei Fliesenmax für den Bereich „e-commerce“.

Hier hat man dem zukunftsorientierten Kundenservice schon immer viel Raum gewidmet. Daher ist bekannt, dass Kunden heute „flexibler“ und anspruchsvoller geworden sind. Dem will man bei Mobau Wirtz & Classen mit einer neu entwickelten elektronischen Verkaufunterstützung Rechnung tragen. Wir fragten Louisa Classen nach den Hintergründen.

„Die Idee stammt von meinem Vater Gottfried Classen. Aufgrund seiner jahrelangen Erfahrungen im Vertrieb keramischer Bodenbeläge weiß er, worauf es beim Verkauf von Fliesen ankommt.

Neben der hohen Informationsdichte spielt auch der emotionale Aspekt eine große Rolle. Ein Verkäufer muss neben den technischen und gestalterischen Komponenten der Fliesen auch den Kunden in seiner Vorstellungskraft unterstützen. Heute greifen Verkäufer noch zu Prospekten und Katalogen, um den Kunden die Fliesen in ihrer Echanwendung näher zu bringen. -

Unsere Idee war es, ein elektronisches Endgerät zu schaffen, das sowohl alle Informationen über die Produkte beinhaltet als auch über einen Touchscreen Bilder der Produkte zeigt. So entstand „Findibus“.

Wie funktioniert Findibus?

Louisa Classen: „Zunächst hat mein Vater für das Projekt einen externen Projektleiter ins Unternehmen geholt, da die Entwicklung ein spezielles Know-How voraussetzt.

ständig an seiner Kundenfreundlichkeit und Aktualität.“

Was genau kann Findibus?

Louisa Classen: „Ähnlich der realen Verkaufsberatung wird der Kunde Schritt für Schritt zu seiner Wunschfliese geführt. Findibus hat alle Informationen über das gesamte Sortiment. Der Kunde kann durch Eingaben am Touchscreen gezielt auswählen und die Informationen selektieren. Dies geht über eine Fliesennummer, einen

Anwendungsbereich oder auch über spezifische Kriterien der Fliese, die gesucht wird. Zudem kann sich der Interessent über die Verlegung von Fliesen informieren: In vier Schritten werden alle Details über das Verlegen von keramischen Bodenbelägen aufgezeigt. Zusätzlich erleichtern Beispiel-Bilder von Fliesen in der Echanwendung die Vorstellung des Kunden.



Michael Wallraven ist Geschäftsführer der Firma Exclusive Brand Retail. Zu seinen Aufgaben gehören die Entwicklung, Aufbau und Management von Multichannel Vertriebskanälen. Die Kombination von Michael Wallravens Erfahrungen im e-commerce und die meines Vaters im Bereich Fliesen ist das Erfolgsrezept dieses Projektes. Heute ist Findibus in seiner Funktion ausgereift. Dennoch arbeiten wir

Mobau Wirtz & Classen bietet mit Findibus einen Rundum-Service. Per Fernsteuerung werden die Geräte von uns ein- und ausgeschaltet sowie Funktion und Aktualität ständig kontrolliert.- Unsere Vision: Aus der Verkaufunterstützung einen Multichannel-Verkaufskanal zu machen und so die Potentiale des Internets zu nutzen. Hier kann künftig „Online“ und „Offline“ gekauft werden.“

Flexibles Leichtgewicht für die Straßentwässerung



ACO Straßenablauf Combipoint PP

Programmvorteile

- Abwinklung Längs- und Quergefälle bis 10% möglich
- Teleskopfunktion ± 3 cm
- wasserdicht bis 0,5 bar durch EPDM-Lippendichtung
- extrem leicht – ca. 2,6 kg pro Kunststoffmodul
- drehbares Unterteil

Programmstruktur

Kurzform, Langform, Nassschlamm – alle Bauformen sind mit dem Modulsystem Combipoint PP aus Polypropylen zeitsparend umzusetzen. Die Logik folgt dem Baukastenprinzip von Betonteilen nach DIN 4052.

www.strassenablauf.de



ACO. Die Zukunft der Entwässerung.



Nachrichten & Neuigkeiten aus unserer Unternehmensgruppe

5000 Euro nach Birgden Unterstützung für die Lebenshilfe



Kürzlich besuchten Bert und Klaus Wirtz ihren Geburtsort Birgden. Hier unterstützen sie ein Projekt, das laut Bürgermeister Bernhard Tholen, ebenso sinnvoll, wie bereichernd für den Ort ist: Ein soeben fertig gestelltes Bauprojekt unmittelbar an der alten Bahnlinie, das von der Lebenshilfe e.V. bezogen wurde. In dem Haus wird vier Gruppen großzügiger Wohnraum ermöglicht, ein zweites Haus ist Menschen mit und ohne Behinderung vorbehalten. Doch damit nicht genug: Mitten in die neue

Wohnsituation überraschten die Brüder Wirtz nun mit einem Spendenscheck von 5.000 Euro. Die sollen vor allem für die barrierefreie Gestaltung des Grün- und Außenbereiches genutzt werden. Bei der Spendenübergabe freuten sich neben den Bewohnern Bürgermeister Bernhard Tholen, Lebenshilfe-Vorstand Jakob Winkels sowie Edgar Johnen, Jürgen Bock, die Heimleiter Ute Seiffert und Christoph Cremers, allesamt von der Lebenshilfe. Die Wohnstätte für 24 Bewohner wurde in nur 18-monatiger Bauzeit fertig gestellt und ist von der Bahnhofstraße zu begehren.

Hier entsteht was... Mobau in Mönchengladbach

Die Abrissbirne hat ganze Arbeit geleistet. Obwohl es derzeit noch nach Chaos aussieht, hinter dem Haus an der Krefelder Straße 440, liegen die Pläne zur Verwirklichung bereit. Schon in Kürze entsteht hier auf einem 15.000 Quadratmeter Grundstück der Mobau Baupark Mönchengladbach mit exklusiven Ausstellungen von Fliesen und Sanitär, Türen und Tore, Tiefbau, Baustoffe und Garten sowie Bedachungen. Ein Baustoffhandel rundet das Angebot der Unternehmensgruppe Mobau Wirtz & Classen ab. Geschäftsführer **Wilhelm Classen**: „Schon jetzt nehmen uns die Kunden wahr und nutzen unser Baustoff-Abhollager, das über den Dohrweg 6 (rückwärtiger Eingang) zu erreichen ist.“ Öffnungszeiten sind Mo.-Fr. 7-17 Uhr, Sa. 7-12 Uhr.



Willkommen im Unternehmen

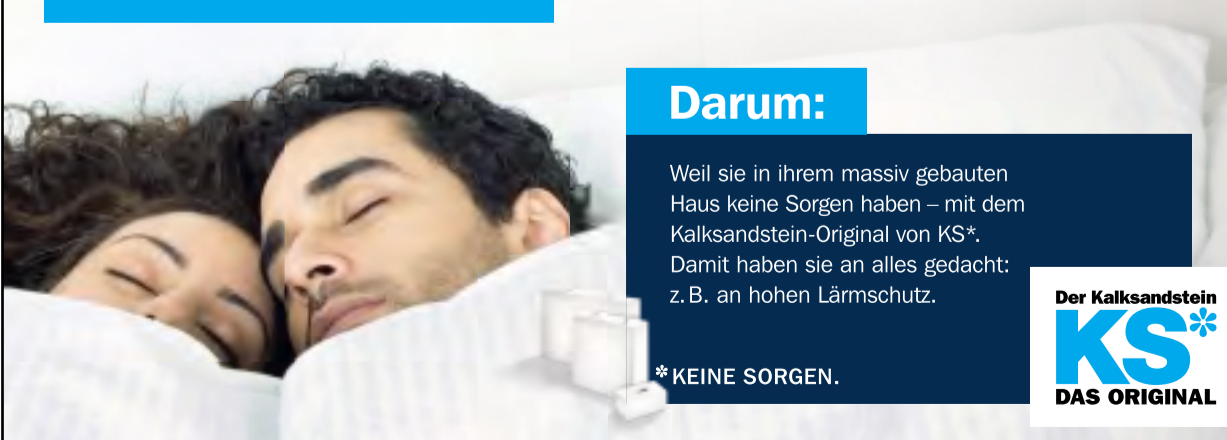
Jan Windmüller ist der neue Mitarbeiter in der Abteilung Putz-Estrich-Trockenbau. Der junge Mann ist in Baesweiler zu Hause und war zuvor bei Mobau Düren tätig. Der neue Kollege freut sich auf den engagierten Kundenkontakt im Profizentrum.

Herzliche Glückwünsche für unsere Mitarbeiter/innen

Unsere Jubilare im ersten Quartal 2012 sind Wolfgang Kuhlen mit seiner 30-jährigen und Albert Königs mit seiner 20-jährigen Betriebszugehörigkeit. Herzliche Glückwünsche! Ihre runden Geburtstage im ersten Quartal feiern Albert Königs (60), Ilse

Rahn und Ines Brinkmann (50), Sascha Steffen (40), Christian Wirtz (30) und Kevin Sauer (20). Geschäftsleitung, Kolleginnen und Kollegen gratulieren herzlich und wünschen weiterhin alles Gute und ein harmonisches Miteinander.

**Warum KS* Bauherren
 besser schlafen?**



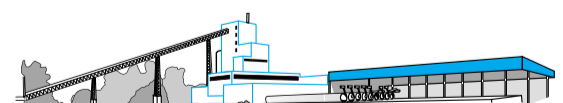
Darum:

Weil sie in ihrem massiv gebauten Haus keine Sorgen haben – mit dem Kalksandstein-Original von KS*. Damit haben sie an alles gedacht: z.B. an hohen Lärmschutz.

*KEINE SORGEN.



**Keine Sorgen. –
 Mit dem KS-ORIGINAL Partner in Ihrer Nähe:**



**Kalksandsteinwerk
 Krefeld – Rheinhafen**

Kalksandsteinwerk Krefeld-Rheinhafen GmbH & Co. KG
 Bataverstraße 35 · 47809 Krefeld
 Tel.: +49 2151 52560-0 · Fax: +49 2151 52560-56
 info@ksw-krefeld.de · www.ksw-krefeld.de

Trockener Keller - Wunsch oder Wirklichkeit? Opti-drän-System - Jahrzehnte bewährt - Rundumschutz garantiert

Der Keller - für den Bauherrn ein wertvoller zusätzlicher Nutzraum, der sich langfristig wertsteigernd auswirkt. Insofern ist er auch langfristig zu sichern. Feuchtigkeit und Wasser sind hier unerwünschte Faktoren, die es im Sinne der Wertsicherung und Lebensqualität auszuschließen gelten. Laut Statistik ist die Mehrzahl der Bauschäden im Kellerbereich auf Durchfeuchtungen zurückzuführen. Eine ordnungsgemäße Abdichtung in Verbindung mit einer wirkungsvollen, funktionssicheren Drainage ist daher notwendig. Damit für alle Marktteilnehmer eine einheitliche Grundlage gilt, gibt es seit 1990 die maßgebende Norm DIN 4095 in Neuauflage



„**Dränung zum Schutz baulicher Anlagen - Planung, Bemessung, Ausführung.**“

Selbst wenn nur gelegentlich Stauwasser entsteht, ist eine Drainage sinn-

voll, denn die Boden-Wasserverhältnisse können starken Schwankungen unterliegen und trockene Baugruben sind kein Indiz dafür, dass das Gebäude langfristig vor Wasser im Kellerbereich geschützt bleibt.

Einige Grundsätze für eine Hausdränage

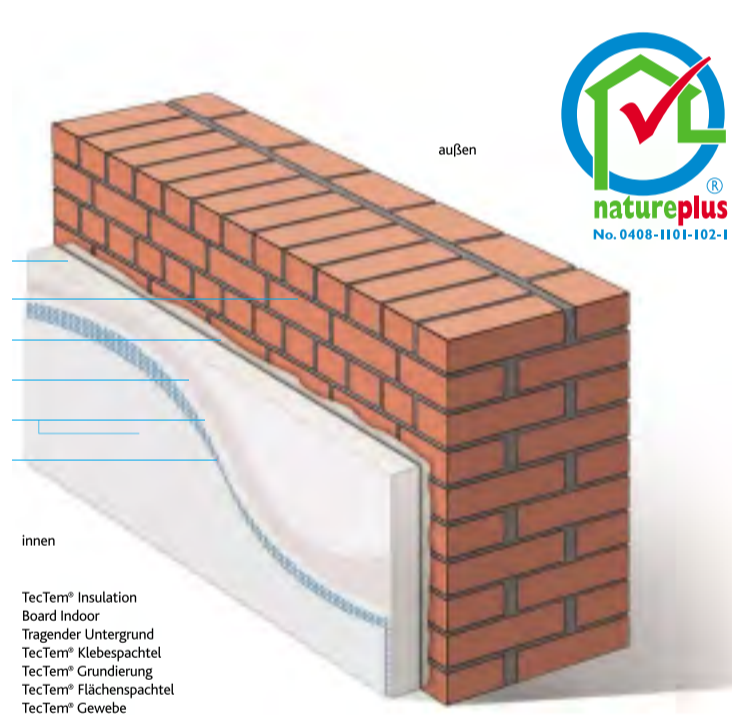
Mindestnennweite des Drän-Rohres ist DN 100 und geradlinige Verlegung unter Beachtung eines Mindestgefälles von >0,5 %. Bewährt haben sich hier orange Stangendränrohre mit 2,5 m Länge und 80 qcm Wassereintrittsfläche und 12 Schlitzreihen. Die Dränleitung ist mit filterstabilem Material, z.B. Kies der Körnung 0/32 oder 8/16, allseitig zu umhüllen.

Zur Kontrolle der Dränleitung sind Schächte erforderlich mit Mindestnennweite DN 300. Verlässlich sind auch hier orange Kunststoffschächte mit diversen Anschluss- und Abdeckmöglichkeiten. - Erdberührte Wandflächen sind mit entsprechenden Sickerschichten zu versehen, damit diese das Wasser dem Stangendränrohr zuführen können. - Für alle Drän-Baustoffe gilt, dass das Einschlämmen von Bodenfeinheiten in die Dränanlage mittels entsprechender Vorkehrungen zu verhindern ist. Bewährt haben sich besonders geeignete Filter-Vliesstoffe. Kompetente Beratung erteilt **Markus Krichel** im Mobau-ProfiZentrum.

Der Clou: Diese Innendämmung wirkt !

Produktneuheit: Einsatz rein mineralischer Dämmstoffe von Knauf Perlite

„Der ‚Clou‘ ist die Kapillarwirkung des rein mineralischen Dämmstoffes von Knauf Perlite. Das Knauf-Perlite-Produkt ‚TecTem‘ legen wir dem Modernisierer gern ans Herz,“ sagt **Sascha Steffen**. Die herausragenden Charakteristiken sind die auffallenden thermischen Kennwerte: Gesundes Raumklima, Minderung der Oberflächentemperatur, dadurch Eindämmung des Schimmelrisikos. TecTem eignet sich vor allem im denkmalgeschützten Bereich, wo eine Außensanierung nicht in Frage kommt. Für Renovierungen einzelner Wohnungen, Kellerdecken und Kirchen ist TecTem besonders geeignet. Die Innendämmung einer Außen-



wand barg in der Vergangenheit immer große bauphysikalische Risiken, die durch die Verschiebung des Taupunktes auftraten. Bei TecTem entfällt

dieses Risiko. Selbst wenn Tauwasser innerhalb der Wandkonstruktion anfällt, kann Knauf TecTem durch seine kapillar-aktiven Eigenschaften den Feuchtegrad regulieren. „Das nennen wir nachhaltig-zukunftsfähige Bauweise,“ so Sascha Steffen und seine Kollegen im Mobau-ProfiZentrum Dremmen.



Jetzt am Lager Ventatec-Schienensystem

„Seit dem 1. Februar führen wir das Ventatec-Schienensystem von Knauf-AMF lagermäßig. Dieses System zeichnet sich durch ein optimiertes Stecksystem zur leichteren Montage und Demontage aus. Die Steckverbindung aus Edelstahl ist mit einer Feder ausgerüstet, die in hörbares Einrasten der Schiene bestätigt und für eine sichere Verbindung sorgt. Durch die neuartigen Prägungen im Profil wird eine erhöhte Stabilität erreicht, die zudem einen schnelleren Arbeitsablauf gewährleistet und somit Zeit spart,“ informiert **Klaus Müller**, Bereich Putz/Estrich/Trockenbau. Er lädt ein: „Testen Sie das neue System und überzeugen Sie sich von der AMF-Unterkonstruktion „Made in Germany“.“

Hochleistungsbeton mit FLUIDUR® Sieger beim Live-Betonage-Contest auf dem Campus der Kölner Fachhochschule



Dyckerhoff Beton GmbH & Co. KG
Niederlassung Rhein-Ruhr
Broicher Straße 3, 41179 Mönchengladbach
Tel.: +49 2161/90739-0 Fax: +49 2161/90739-39

Vorsprung durch Innovation
www.transportbeton.de

Dyckerhoff Beton

Jetzt kommt
FLUIDUR !

Vitadoor präsentiert: Veredelung von Türelementen Neue Produktlinie „edition N“ auf dem Branchentag vorgestellt

Der Türenhersteller Vitadoor präsentierte auf dem Branchentag „Holz“ in Köln seine neue Produktlinie „edition N“. Im Mittelpunkt steht dabei die Natürlichkeit und Nachhaltigkeit durch neue geölte Oberflächen. Das Unternehmen setzt bei dieser Türeserie konsequent auf natürliche Rohstoffe und leistet so einen Beitrag für bewusstes und nachhaltiges Wohnen.

Die Natur hinterlässt im Holz ihren Fingerabdruck - Maserungen, die man sehen und fühlen kann. Geölte Türen der „edition N“ bewahren diesen besonderen Charakter, machen ihn noch haltbarer und bringen ihn in Ihrer Wunschoptik und -format gut zur Geltung.

Im Anschluss an die Fertigung, auf einer der modernsten Fertigungsanlagen, werden die Türen von geschulten Mitarbeitern nach Kundenvorgabe von Hand geölt. Die Öle dringen tief

in das Holz ein, schützen es von innen und halten es zudem elastisch.

Hergestellt frei von chemischen Zusätzen, ausschließlich aus natürlichen pflanzlichen Ölen und Wachsen bestehend, wird die Oberfläche sicher geschützt und sorgt für hohe Strapazierfähigkeit und Pflegeleichtigkeit.

Für die Oberfläche werden ausschließlich PEFC zertifizierte Furniere verarbeitet. Die Kanten sind durch die besondere Konstruktion der Vitadoor Türen aus Massivholz. Diese massive Aufschlagkante bildet eine natürliche Verstärkung der Tür, die für eine hohe Formstabilität sorgt. Die Oberflächenbearbeitung wurde in Zusammenarbeit mit einem der führenden Hersteller in der Oberflächenveredelung, der Firma Saicos Colour GmbH aus Sassenberg, entwickelt.

Neben der griffsympathischen Oberfläche erfüllen die Öle die rechtlichen



Anforderungen der „Grundsätze zur gesundheitlichen Bewertung von Bauprodukten in Innenräumen“ und dürfen

demnach z.B. bedenkenlos in Aufenthaltsräumen verwendet werden.

Sie erfüllen darüber hinaus die Richtlinien der Euro-Norm DIN EN 71T.3 und sind damit sogar für Kinderspielzeug geeignet. Trotzdem sind die Oberflächen stark schmutz- und wasserabweisend und extrem widerstandsfähig.

Abgerundet werden die Türen durch hochwertige Details, wie z.B. moderne dreiteilige, wartungsfreie Bänder in Edelstahloptik, oder ein Flüsterschloss mit Edelstahlstulp. Und für Puristen hat der Hersteller ein verdeckt liegendes Band im Programm mit flächenbündigen Übergängen.

Zur Auswahl stehen eine breite Palette an hochwertigen Furnieren in Möbelqualität und eine Vielzahl attraktiver Türdesigns für unterschiedliche Wohnstile - von Zeitlos bis Trend und von Urban bis Landhaus. Siehe auch www.vitadoor.de

17 x 25 Tonnen in die Eifel Freiflächengestaltung mit Schellevis

Großauftrag für Schellevis Deutschland: Das Architekturbüro Heinrich + Steinhardt, Bendorf, plante den großzügigen Freiraum des Neubaus eines weltweit tätigen Unternehmens der Systemtechnik in Burgbrohl/Eifel.

Die Arbeiten auf der Baustelle betreute neben Bauleiter Ralf Zimmermann (KH1-Management, Navort) Rudi Albertz (Schellevis Deutschland). Von ihm wurden 17 Sattelzüge a. 25 t Schellevisplatten in die Eifel beordert.



Das sind insgesamt 425 t für ca. 1.500 Quadratmeter Fläche.) Imposante Großformatplatten (240 x 120 x 12 cm) bestimmen das Bild im Außenbereich.

Allein sieben Züge mit Material in Sonderanfertigungen für die Terrassen und Treppenanlage sind hier verarbeitet worden. Insgesamt betrug die Bauzeit sieben Monate.

Ein herausragendes Projekt, mit dem die Leistungsfähigkeit und Wirkung des Schellevis-Programms zur Geltung kommt. Denn gerade hier ist Schellevis durch seine Formatvielfalt prädestiniert.

Dabei ist nicht zu übersehen, dass das Schellevis-Programm auch den Privatgarten - wie aus einem Guss - zum Vorzeigebauobjekt werden lässt.

ISOVER
Topdec
DF 1-035
RENO



Nachträgliche Deckendämmung ist einfach und spart bares Geld!

ISOVER
 SAINT-GOBAIN

Beständig schön mit Garantie: UPM Profi-Produkte

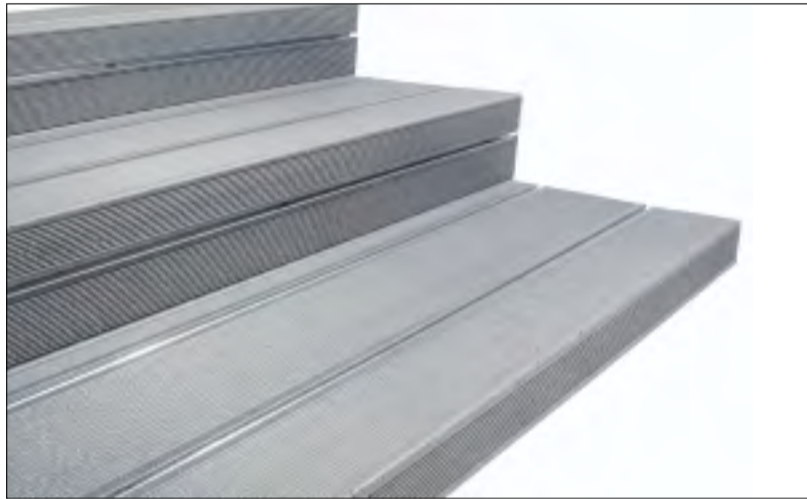
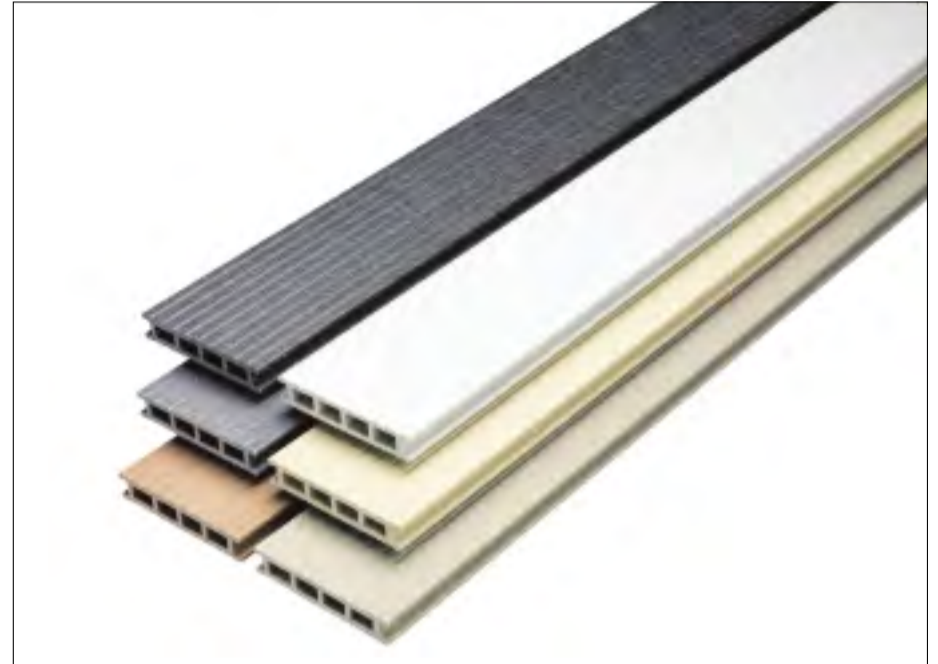
Innovativ und umweltfreundlich: Design kombiniert mit Leistungsfähigkeit

Stilsicher im Außenbereich

Terrassen einfach gut aussehen lassen

Mit den frischen modernen Farben von UPM ProFi Deck können Sie Ihren Außenbereich stilsicher gestalten. Ihr Design wird jahrelang großartig aussehen und benötigt dabei nur wenig Pflege. Da der Hauptbestandteil von UPM ProFi Deck fast völlig frei von Lignin ist, setzt es in Bezug auf die Haltbarkeit der Farben neue Maßstäbe. UPM ProFi Deck vergraut nicht - selbst bei direkter Sonneneinstrahlung und Bewitterung.

Anders als bei Dielen aus vergleichbaren Verbundwerkstoffen oder Holz können Wein-, Öl- und andere Flüssigkeitsflecken einfach abgewischt werden. Sie ziehen nicht in das Material ein, da die Oberfläche geschlossen ist. UPM ProFi Deck besitzt einen hohen Reibungskoeffizienten und weist eine hohe Stoßfestigkeit auf. Das Material ist nicht nur ideal für Gartenterrassen, sondern auch für Restaurants, Schwimmbäder und Bootsstege.



Einen Schritt voraus

Bildschöne Stufen - schnell verlegt

UPM ProFi Rail Step, die patentierte 2-in-1-Lösung, gewährleistet Terrassenstufen und Terrassenumrandungen mit strapazierfähigen Kanten. Dank der einzigartigen L-Form lassen sich die Treppenstufen schnell verlegen und ergeben perfekte, maßgenaue Treppen. Treppen in Standardgrößen

können Sie einfach aus UPM Rail Step zusammen mit UPM ProFi Deck Terrassendielen und Alu Rail anlegen. Das Profil lässt sich auch mühelos zuschneiden und somit an abweichende Treppengrößen anpassen. Außerdem kann es beliebig mit Terrassendielen kombiniert werden.

Raum für Innovationen

Fassadenverkleidungen umweltfreundlich

Hier kommt ein neues, umweltfreundliches und innovatives Produkt für Außenverkleidungen: **UPM ProFi Facade**. Stilvoll, robust und pflegeleicht bietet UPM ProFi Facade einen frischen und modernen Look mit dauerhaften Farben. Eine vollständige und flexible Lösung für Fassadenverkleidungen, die den unterschiedlichsten Design-Anforderungen von

Gebäuden gerecht wird, und schnell und einfach zu montieren ist. Die vollständige Lösung umfasst: Paneele (Standardlänge 3m), Verbinder, Kapfen für Innen- und Außenecken, Startschiene. Für belüftete und nichtbelüftete Wände. - Verkleidungen aus UPM ProFi Facade sind frei von PVC. Alle Ausgangsmaterialien sind ungiftig und unschädlich für die Umwelt.



BESTÄNDIG SCHÖN.

Die Zeit hinterlässt Spuren überall. Gut, dass es Produkte gibt, die dauerhaft schön aussehen.

UPM ProFi Deck überzeugt auch dann noch mit frischen Farben, wenn herkömmliche Dielen aus Verbundwerkstoff oder Holz bereits verblasst sind.

Das in Finnland und Deutschland hergestellte Produkt ist das einzige ligninfreie Dielenmaterial aus Verbundwerkstoff, das über eine steinähnliche, geschlossene Oberfläche verfügt. Es ist pflegeleicht, vergraut nicht und Flecken lassen sich leicht entfernen.

UPM ProFi Deck ist ein sicheres Material: Es ist sowohl bei trockener als auch bei nasser Oberfläche rutschfest. UPM ProFi Deck ist eine umweltfreundliche und PVC - freie Alternative.

Es werden ausschließlich Kunststoffpolymere und hochentwickelte Fasern - Nebenprodukte aus der Etikettenherstellung verwendet.

UPM ProFi Deck ist eine kluge Wahl. Sie können sich entspannen und das Leben genießen. Für eine lange Zeit.

www.upmprofi.de

The Biofore Company **UPM**

UPM ProFi® Deck

● ● ● ● ● ● Wählen Sie aus sechs Farbvarianten.

Klinker-Pavillon zeigt Qualität und Vielfalt

Mobau BauPark kommt gestiegener Nachfrage entgegen



Torsten Schmitt, Teamleiter Hochbau im Mobau Baupark, präsentiert die neue Klinker-Fassaden-Ausstellung. „Wir haben diesen attraktiven Bereich komplett erneuert, weil die Nachfrage für den Bereich Klinker - und vor allem Riemchen - deutlich gestiegen ist und auch die Ansprüche der Kunden

ständig steigen. Das bedeutet, der Interessent möchte die Klinker-Beispiele auch an fertigen Objekten sehen. Daher haben wir hier viel Platz, um unsere Produkte zu zeigen.“ Die Ausstellung wurde in den dekorativen Gartenbereich integriert. In diesem Teil des Mobau Bauparks kann man sich in aller Ruhe umschaun und seine Wahl treffen. „Erwähnenswert,“ so Torsten



Schmitt, „ist der Aspekt, dass wir die neuesten Produkte namhafter Produzenten zeigen können; darunter Klinker von Wienerberger, Hagemeister, Celina, Coenen, Vandersanden und Roeben.“ Zu dieser Qualitäts-Auswahl gehört natürlich die fach-

kundige Beratung, die Torsten Schmitt und sein Kollege Karl-Heinz Cox gewährleisten. Integriert in die Ausstellung wurde auch eine Auswahl verschiedener Putze mit unterschiedlichen Oberflächen und Farben. Hier sieht der Häuslebauer an Beispielen, was er aus seinem Objekt machen kann.

Neuer Service im Classen Natursteinhandel: **Oliver Kreuzer** nimmt ab sofort den neu eingerichteten Außendienst wahr. Herzlich willkommen!



IMPRESSUM

Herausgeber:
 Unternehmensgruppe
 Mobau Wirtz & Classen
 52525 Heinsberg-Dremmen,
 Am Weidenhof · Tel. 02452/9630
Redaktion und Gestaltung:
 DPR-Redaktion Guenter Kleinen
 52525 Heinsberg -Rheinertstr. 45
 Tel. 02452/21120
Druck: Himmels Druck Heinsberg
 Tel. 02452 / 4061
Mobau-ProfiNews
 erscheint vierteljährlich.
 Nächste Ausgabe: Juni 2012

Nach Renovierung und Umgestaltung

Classen Natursteinhandel präsentiert sich neu und übersichtlich

„Um den zeitgemäßen Ansprüchen zu entsprechen“, so **Joachim Jansen**, „haben wir den Classen Natursteinhandel komplett umgebaut.“ Das betrifft nicht nur die Ausstellung, sondern auch Büros, EDV- und Elektroreich; also vom Fußboden bis zur Decke. „Die Kundschaft - vom privaten Kunden über den Verleger, den Bauträger bis zum Architekten - soll sich bei uns wohl fühlen. Sie sollen spüren, dass sie hier „richtig“ sind. Denn sie werden



bei uns nicht nur kompetent beraten, sondern dürfen auch mit der größten Auswahl im Kreisgebiet rechnen. Hin-

zugekommen sind neue Materialien, wie Quarzkomposite, Quarzite und Kalksteine in verschiedenen Oberflä-

chen, wie satiniert, gebürstet, tellergestrahlt.“

MultiTalent!



PCI
 Für Bau-Profis

PCI Pecilastic® U – die universelle Abdichtungs- und Entkopplungsbahn für innen und außen. Formatunabhängig – unter allen Keramik- und Naturwerksteinbelägen. Geprüfte Qualität – für Nassbereiche mit nicht drückendem Wasser: A0, A, B0 und C.

A brand of
BASF
 The Chemical Company

Mehr Infos unter www.pci-augsburg.de