

PROFI NEWS

Neues
vom Bau!

Mobau: BauPark
ProfiZentrum
Natursteinhandel
Logistik
SSW Dach & Holz

FACHINFORMATIONEN DER
Mobau Wirtz & Classen
Unternehmensgruppe

TIEFBAU

FÜR DEN VERKEHR VON MORGEN REALISIERUNG DES BAB-ANSCHLUSSES A46/B56N

Es gibt wohl kaum einen Autofahrer im Kreis Heinsberg, der diese Baustelle nicht kennt: Das Projekt „Bauwerk 1 – B 56 n / A 46 / Unterführung B 221“. Gemeint ist der Ausbau der Autobahn A 46, am bisherigen Ende vor Heinsberg, wo sie auf die B 221 trifft. Hier wird der Anschluss an die bereits fertiggestellte B 56 n hergestellt. Durch ein Brückenbauwerk wird die A 46 um 2 m angehoben und die B 221 um 3 m abgesenkt.



An der Baustelle: Elmar Meuffels, Andreas Misera, Sabine Mühlenberg, Christoph Staaks

Damit der Verkehr auf der B 221 und der A 46 weiter fließen kann, wurde vor Beginn der Bauarbeiten auf der B 221 eine ein Kilometer lange, bauzeitliche Umfahrung angelegt, die im Bogen um das entstehende Bauwerk herumgeführt wird. Schließlich passieren hier täglich ca. 18.000 Fahrzeuge die B 221 und etwa 16.000 Fahrzeuge die A 46.

Um Aufschluss über den derzeitigen Stand der Dinge zu geben, trafen sich nun vor Ort: Christoph Staaks, Bauleiter der Baumaßnahme von Frauenrath, Andreas Misera, Oberbauleiter der Firma Dohmen, Stephan Bendel, Oberbauleiter der Firma Frauenrath, Elmar Meuffels, Polier der Firma Frauenrath, und Sabine Mühlenberg, Mobau-ProfiZentrum. Im Büro-Container an der Baustelle, am Computer und fast auf „Tuchfühlung“ mit den Baggern vor Ort gaben die Herren einen Überblick über die stattlichen Dimensionen dieses Projektes.

130.000 Kubikmeter Erdreich werden in diesem verkehrsmäßigen Nadelöhr bewegt. Vier Bagger, eine Raupe, ein

Radlader und eine Walze sind derzeit im Einsatz. „Die Tiefbauarbeiten sind immer stark maschinenlastig.“ erklärt Andreas Misera. So kommt es, dass hier zurzeit „nur“ 15 Mitarbeiter arbeiten. Die Maschinen verfügen über modernste Technik. Jedes Detail ist am Computer gezeichnet und wird dreidimensional dargestellt, mittels eines DGM (Digitales Gelände-Modell). Das Faszinierende obendrein: Das Bild aus dem Baubüro hat z.B. der Baggerführer auch auf seinem Bordcomputer. Alle Maschinen sind GPS-gesteuert. So arbeitet man heute millimetergenau, ohne akribisches Nachmessen von Hand auf der Baustelle.

Sämtliche Materialien für die Baustelle wurden übrigens vom Mobau ProfiZentrum geliefert, darunter Kabelaufbauschächte, Kabelschutzrohe, Filtervlies, Dränmatten, Stahlbetonrohrleitungen, Betonschächte, Sickerrohrleitungen, Straßenabläufe, Schachtabdeckungen, Bordsteine, Rinnsteine, Pflaster... Sabine Mühlenberg überzeugte sich an Ort und Stelle von der stück- und zeitgerechten Anlieferung.

NR. 71 / 19. JAHRGANG · 2/2016 · AUSGABE SOMMER 2016
AUFLAGE 5.500 EXEMPLARE

AKTUELLES

AKTION :: SEITE 2

Einladung zum Wochenend-Auftakt

HOCHBAU :: SEITE 3

Neues Kombi-Produkt von Saint-Gobain Weber

FLIESEN :: SEITE 4

„Made in Italy“ in den BauParks

RÜCKBLICK :: SEITE 5

EGGER ROADSHOW zu Gast bei SSW

GALA-BAU :: SEITE 6

Trendige Schellevis-Ausstellung

LIEBE LESER,

Ereignisse bestimmten unser Leben. Kaum ist eins vorbei, steht das nächste vor der Tür. Am liebsten sind uns die, die immer wiederkehren. Gerade haben wir wieder eins: die Fußball-EM. Das ist für die meisten Männer so wie für Kinder Weihnachten. Überraschungen lassen unser Herz höherschlagen. Solange wir nicht verlieren. - In diesen Zeiten geht uns die Arbeit etwas leichter von der Hand. Dennoch muss sie getan werden. So geht auch unser Umbau im ProfiZentrum weiter, damit Sie sich schnell wieder zurechtfinden. Demnächst mit neuem Innenleben, aber den Ihnen vertrauten Ansprechpartnern.



Herzlichst Ihr Wilhelm Classen

Geschäftsführender Gesellschafter
Unternehmensgruppe
Mobau Wirtz & Classen

KG 2000 Polypropylen SN 10
Abwasserrohre und Formstücke

Ostendorf
Kunststoffe

Ostendorf Schachtsystem
PP DN 600



DN 110 bis
DN 500



Ostendorf Schacht
PP DN 600 gemäß
**DIN EN
13598**



www.ostendorf-kunststoffe.com

ISO 9001

DER NEUE ANSCHLUSS

**DIE BAUSTELLE
...DERZEIT VON OBEN**

Gut zu erkennen: im vorderen Bereich das Ende des bisherigen Autobahnverlaufs der A 46, im Mittelbereich die Aus- und Auffahrten im Entstehen, dahinter der künftige weitere Verlauf der B 56n. Die ausführenden Firmen Frauenrath und Dohmen liegen gut im Zeitplan. Mobau ProfiZentrum lieferte alle Tiefbau-Materialien „just in time“. Aufgenommen wurde das nebenstehende Bild mit einer Drohne des Reporterkollegen Uwe Heldens.



WEBER.FUG 875BC

**LANGFRISTIG SCHÖN
DIE NEUE PREMIUMFUGE**

Saint-Gobain Weber hat einen neuen Premium-Fugenmörtel auf den Markt gebracht. weber.fug 875 BlueComfort zeichnet sich insbesondere durch eine erhöhte Resistenz gegen saure Sanitärreiniger aus. Damit sorgt das neue Produkt für ein dauerhaft attraktives Fugenbild. Die Fuge eignet sich für alle keramischen Beläge und ermöglicht effektvolles Design sowohl im privaten als auch im gewerblichen Bereich. weber.fug 875 BlueComfort lässt sich hervorragend verarbeiten und beschert Nutzern länger Freude an einem makellosen



IMPOSANT

Der Eingangsbereich der Eurobaustoff-Verwaltung in Bad Nauheim wurde jetzt von Fliesenmax - und hier von der Abteilung „Gartenselect“ - gestaltet. In Zusammenarbeit mit der Firma Richter Garten schuf man ebenso moderne wie augenfällige Außenanlagen vor dem neuentstandenen Verwaltungsgebäude, nach der planerischen Vorarbeit von Christof Richter. Im Zentrum der Anlage steht ein gradliniges Wasserbecken mit zwei „Überbrückungen“. Blickfang sind zudem zwei puristische Stahltore, zwischen denen eine „Wasserwand“ aus Naturstein positioniert wurde. Für die Zuwegungen und Platzgestaltung wurden großformatige Natursteinplatten verwandt. Die Pflanzflächen sind mit verschiedenen Gräsern und Stauden bestückt. Zudem wurde eine Beleuchtungsanlage mit innovativer 12-Volt-LED-Technik von den Gestaltern installiert.

EINLADUNG

DER START INS WOCHENENDE

...kann besser nicht sein, Katharina Sewastjanow lädt schon mal ein: Am 16. Juni, 15. Juli, 19. August und am 16. September heißt es für unsere Kunden „Ran an die Wurst!“. Und zwar von 12 bis 18 Uhr. Dann wird gegrillt im ProfiZentrum. Und damit das mit absoluter Wettersicherheit vonstattengeht, treffen wir uns im „Terminal 1“, also in jedem Falle im Trockenen. Hier wird gebruzzelt und gefachsimpelt, und hier treffen Sie auch Ihren Ansprechpartner von der Kundentheke, um am Grill mal über anderes zu sprechen, als das normalerweise beim Be- und Entladen der Fall ist. Freuen Sie sich also auf schmackhafte Grillwürstchen oder zünftige Koteletts. „Wir glühen schon mal vor...“



Oberbelag. Der Fugenmörtel eignet sich sowohl für saugende als auch für nicht saugende Beläge. Er lässt sich gut auftragen ohne einzufallen und optimal waschen. Dies führt zusammen mit der quarzfreien Rezeptur zu einer sehr feinen Fugenoberfläche. Die Longlife-Premiumfuge ist abriebfest, wasser- und schmutzabweisend sowie resistenter gegen saure Sanitärreiniger. Die acht Fugenfarben sind lichtecht und ergeben ein sehr gleichmäßiges, brillantes Farbbild. Diese Eigenschaften sorgen in Kombination mit der hohen Resistenz gegen äußere Einflüsse für langanhaltend schöne Fugen. Wie bei den bewährten BlueComfort-Fliesenklebern von Saint-Gobain Weber kommt auch bei der Herstellung des BlueComfort Fugenmörtels ein umweltschonendes Verfahren mit deutlich verringertem CO2 -Ausstoß zum Einsatz. Gleichzeitig sind alle BlueComfort-Lösungen durch ein neuartiges Bindemittel weniger hautirritierend als herkömmliche Fliesenprodukte. Weitere Informationen sind zu finden unter sg-weber.de/875BC.

**MOBAU INTERN
HERZLICHE GLÜCKWÜNSCHE...**

gehen an unsere Jubilare im zweiten Quartal

zum zehnjährigen Mitarbeiter-Jubiläum gratulieren wir Robert Dohmen, Stefan Schawinsky, Hans Reiner Jagdfeld und Hartmut Kunde; zur 20-jährigen Betriebszugehörigkeit gratulieren wir Karin Knur, Heribert Müller und Marlene Schächer.

RUNDE GEBURTSTAGE...

...hatten Peter Sinner (40 Jahre), Torsten Hohnen (40 Jahre), Martina Jansen (50 Jahre) und Jürgen Weber (60 Jahre). Dazu unsere herzlichen Glückwünsche, auch im Namen aller Kolleginnen und Kollegen sowie der Geschäftsleitung der Unternehmensgruppe.



Außerdem möchten wir noch nachtragen: Im Büro des geschäftsführenden Gesellschafters Bert Wirtz arbeitet Monika Peters seit unglaublichen 30 Jahren, nicht erst seit zehn Jahren. So stand es fälschlich in der letzten Ausgabe. Liebe Monika, Entschuldigung, Ehre, wem Ehre gebührt.

ABI

Andernacher Bimswerk GmbH & Co. KG

Werte aus Beton!

Füllscheuerweg 21 · 56626 Andernach · Telefon 0 26 32 20 06 -20 · www.abi-beton.de



CORPORATE DESIGN

KLAR & SYMPATHISCH STATT LAUT & GRELL

Im Außenbereich zeigt das neue Corporate Design (CD) seine klare Handschrift. Die bunte Unterschiedlichkeit unserer Werbetafeln vor dem ProfiZentrum ist einer klaren, einheitlichen und informativen Darstellung der einzelnen Abteilungen unseres Unternehmens gewichen. Mit dem Slogan „Echte Experten“ wird signalisiert, worauf man hier Wert legt. Und da sind unsere Mitarbeiterinnen und Mitarbeiter unsere Säulen. Das ist unsere klare Botschaft, nach innen wie nach außen.



HOCHBAU

EFFEKTIVE BETONINSTANDSETZUNG KOMBIPRODUKT FÜR INNEN UND AUSSEN

Beton ist ein sehr widerstandsfähiger und langlebiger Baustoff. Doch auch an ihm nagt der Zahn der Zeit. Belastungen, wie Feuchtigkeit und Frost, lassen Beton nach einigen Jahren nicht mehr optimal aussehen. Umwelteinflüsse senken die natürliche Alkalität des Betons, so dass der innenliegende Bewehrungsstahl anfängt zu rosten. Durch die korrosionsbedingte Volumenvergrößerung kann die überdeckende Betonschale abgedrückt werden; es kommt zu Abplatzungen. Zur effektiven Sanierung, gibt es aus dem Hause Saint-Gobain Weber ein neues Betoninstandsetzungssystem, das aus zwei Kombiprodukten besteht. Die Kombination der Produkte weber.rep KB duo und weber.rep R4 duo bietet dem Kunden eine verbraucherfreundliche und qualitativ hochwertige Lösung, die für den Innen- und Außenbereich geeignet ist.

weber.rep KB duo dient einerseits als mineralischer Korrosionsschutz des Bewehrungsstahls, andererseits als Haftbrücke. Die starke Haftung des Produktes sorgt für einen sicheren Verbund von Mörtel und Beton. **weber.rep R4 duo** stellt die passende Ergänzung zu weber.rep KB duo dar. Dieses Produkt ist ebenfalls ein Kombinationsprodukt und eignet sich sowohl als Betonersatzmörtel zur Instandsetzung von Betonflächen als auch zum Egalisieren und Glätten von bereits behandelten Betonoberflächen. „R 4“ steht für die höchste Anforderungsklasse der europäischen Norm EN 1504-3, die die Betoninstandsetzung regelt. weber.rep R4 duo

erfüllt diese Anforderungen und kann damit auch an statisch relevanten Bauteilen wie Stützen, Fassaden und Widerlagern eingesetzt werden. Die Zahl der eingesetzten Produkte verringert sich mit dem neuen weber.rep duo-System von vier, wie es in vorherigen Systemen der Fall war, auf zwei Produkte. Dies vereinfacht die Anwendung und erhöht die Ausführungssicherheit für Kunden. **Marcell Merten** informiert Sie gerne im ProfiZentrum. Die Produkte sind lagermäßig verfügbar und wir freuen uns darauf, Ihnen die Vorteile näherzubringen. Testen Sie das Weber Betoninstandsetzungssystem jetzt!



INTERN

TROTZ „BAUSTELLE“ MOTIVIERT WEITER NEUES INNENLEBEN FÜR DAS PROFIZENTRUM

„Es wurde Zeit“, sagt Wilhelm Classen, geschäftsführender Gesellschafter der Mobau Wirtz & Classen Unternehmensgruppe. Als „Pendler“ zwischen den Standorten Dremmen und Mönchengladbach hat er die Unterschiede der beiden Häuser täglich vor Augen. „Nun wollen wir alle Standorte freundlicher und mit unserer neuen CI ausstatten. Im Moment kommen diese Arbeiten im ProfiZentrum zügig voran. Nach baulichen und technischen Neuerungen werden die Abteilungen Fachmarkt, Putz-Estrich-Trockenbau sowie Hoch- und Tiefbau mit einem neuen Interieur versehen. Wenngleich man übergangsweise, in unmittelbarer Nähe der Baustelle, seine gewohnte Arbeit tun muss, freuen sich die Mitarbeiter auf ihre neu entstehenden Arbeitsplätze. „Wir hoffen, dass wir Ende des Monats an unseren gewohnten Plätzen durchstarten können“, sagt Sascha Steffen, Leiter des ProfiZentrums.



ECHTE EXPERTEN

„STILLSTAND IST RÜCKSCHRITT – MIT DER ENTWICKLUNG DIESER PRODUKTE BIETEN SICH VORTEILE, WIE ZEITERSPARNIS UND VERARBEITUNGSFREUNDLICHKEIT, GANZ IM SINNE UNSERER KUNDEN!“

Marcell Merten,
Team Hochbau

HAUS, GARTEN UND GESTALTUNG

STRASSEN, WEGE UND PLÄTZE



Für Haus- und Garten präsentieren wir ein umfassendes Angebot hochwertiger Pflastersteine und Platten aus Beton- und aus Naturstein. Auch für Ihre Außenanlage bieten wir ein umfangreiches Sortiment.

Bei der Gestaltung anspruchsvoller Straßenbilder und Plätze sind wir ein zuverlässiger und ideenreicher Partner. Ungewöhnliche Aufgaben und kreative Vorgaben realisieren wir termin- und budgetgerecht.



POETSCH



PROGETTO ITALIANO
**41
zero
42**

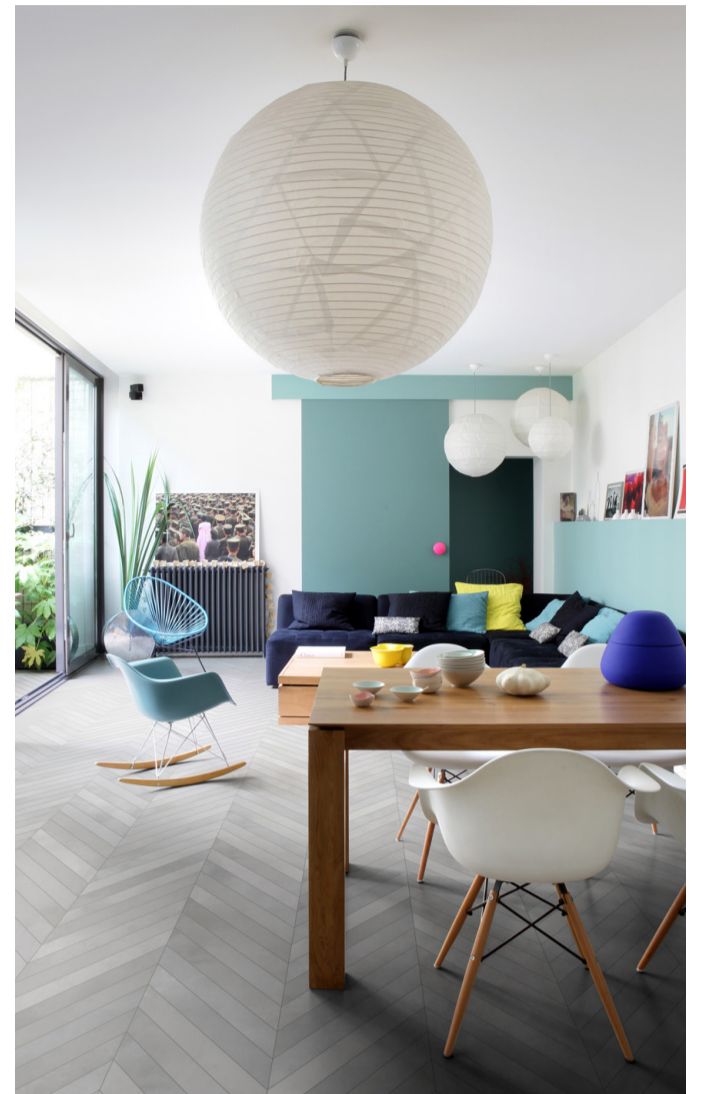
FLIESEN

NEUE MISSION

...dies ist das Projekt eines jungen Teams. Hier haben sich Fachleute der Ceramic-Branche zusammengefunden und eine neue Dimension der Fliese geschaffen. Die Verschmelzung von Forschung, Innovation, Technologie, Optik, Leistung und Praxis – und „Made in Italy“ ist die Mission von „41zero42“. „Das ist es, was uns so außergewöhnlich begeistert und einfach Spaß in der Planung und der Beratung macht“, so Silke Thiele und Sabrina Zink vom BauPark. Beide möchten gerne die Architekten und Planer an dieser Begeisterung teilhaben lassen, denn es handelt sich hier um Produkte, mit denen man individuell in Farben und Formen - z.B. Beton, Mörtel, Holz oder Stein – besondere Gestaltungsmöglichkeiten findet. Im BauPark Mönchengladbach finden Sie bereits Ausstellungsköjen der Serien Rigo und Signs sowie auch Muster der Serie Otto. „Wenn auch Sie Lust auf eine „neue Dimension“ Fliese haben, dann schauen Sie gerne bei uns herein und lassen sich von unserer Begeisterung anstecken. Für Architekten und Planer halten wir bereits jetzt informative Unterlagen bereit“. Kontaktieren Sie uns gerne.

BauPark Hückelhoven – Silke Thiele
sthiele@mobau-wirtz-classes.de 02433450556

BauPark Mönchengladbach – Sabrina Zink
szink@mobau-wirtz-classes.de 021615494300



TIEFBAU

NEU IM TEAM
ALFRED DEDERICHS



Neu in unseren Reihen, begrüßen wir Alfred Dederichs. Seit März ist der Spezialist in Sachen Tiefbau als Fachberater im BauPark an der Krefelder Straße beschäftigt. Unser neuer Mann verfügt über eine 30-jährige Berufserfahrung und ist daher sowohl im Innen- als auch im Außendienst für uns im Einsatz. Vor allem unseren Großkunden wird er seine Aufmerksamkeit widmen. Alfred Dederichs hat sich ganz bewusst mit „50plus“ noch einmal für eine Neuorientierung entschieden: „Ich sehe in diesem Unternehmen und für diesen Standort viel Potenzial und große Zuwächse.“ Wir sagen: „Herzlich willkommen, Alfred!“

NEU VON HAUFF-TECHNIK

SORGLOSPAKET FÜR DEN HAUSANSCHLUSS
PAKET FÜR MEHRSPARTENHAUSANSCHLÜSSE

Die Versorgungsbranche ist sich mittlerweile weitgehend einig, KG-Rohre werden immer häufiger nicht mehr als fachgerechte Lösung zur Einführung von Hausanschlussleitungen bei Gebäuden ohne Keller akzeptiert. DVGW-zugelassene Mehrspartenhauseinführungssysteme setzen sich aus technischen und rechtlichen Aspekten immer mehr durch. Hauff-Technik hat alle notwendigen Komponenten für einen Mehrspartenhausanschluss in einem Paket zusammengeführt.



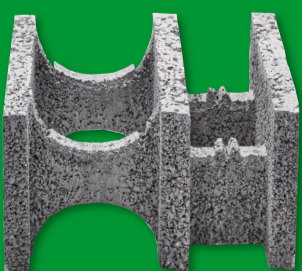
Damit der Einbau fachgerecht vorgenommen werden kann, wurde eine Montageanleitung konzipiert, in der alle Einbau-schritte mit Praxisbildern einfach und verständlich erklärt werden. Die Bauherrenpakete für Gebäude mit und ohne Keller (erhältlich in runder Ausführung oder Reihen-anordnung) werden vom Fachhandel in das Sortiment aufgenommen und können auf Empfehlung der Versorgungsunternehmen dort direkt bezogen werden.

Weitere Informationen gibt es dazu im Mobau-BauPark oder unter www.hauff-technik.de



QUELLE: FHRK

Für Profis und Laien:
KLB-Schalungssteine!



KLB-Schalungssteine sind einfach zu verarbeiten und kombinieren die bauphysikalischen Stärken der Leichtbeton-Schale mit denen des Betonkerns – massiv, rationell und wirtschaftlich.

KLB-Schalungssteine mit Vorsatzschale sind für die Herstellung von wärmedämmenden Außenwänden besonders geeignet.



natürlich
nachhaltig
massiv

KUNDENEVENT

EXKLUSIVE DACH- UND HOLZBAU SEMINARE 2016

BEEINDRUCKEND: DIE EGGER ROADSHOW ZU GAST BEI SSW

Walther Lobigs hatte im Vorfeld seine Kunden und Interessenten informiert – und neugierig gemacht. Zu einem neuen Seminar-Format hatte er eingeladen, zu einem ganzen Tag rund um Dach- und Holzbau. Als Referent konnte man bei SSW wieder mit Holger Meyer aufwarten, der auf alle Fachfragen erschöpfend Antworten geben konnte. Mit einem Handwerker-Frühstück begann man den Tag auf dem Betriebsgelände der SSW, am Weidenhof 8 in Dremmen. Danach ging es los mit dem Thema „Aufstockung – die Bedeutung nimmt zu“ – Nach rund 90 Minuten ging man zum Thema „Dach-

geschoss – wirtschaftlich bauen“ über, bevor es ab 13 Uhr hieß: „Auftragsfeld Dach – einfach bessere Aufträge“. Kein Wunder, dass bei diesen abwechslungsreichen Themen die Aufmerksamkeit bei den Teilnehmern hoch blieb.

Nach 14.30 Uhr widmete man sich „Terrassen und Balkone“ und erörterte „Neue Fachregeln des Zimmererverbandes“. Gleichzeitig lud man zur EGGER-Roadshow ein und zeigte im Inneren des beeindruckenden EGGER-Trucks Wand und Dachaufbauten sowie digitale Konstruktionsdetails mit modernster

Technik. Die sichtlich beeindruckten Seminarteilnehmer nutzten auch die Möglichkeit, sich beim EGGER-Prämien-system anzumelden. Für die Gastlichkeit sorgten Walther Lobigs, Michael Nyhsen und ihr Team in bewährter Qualität. Ein spannender Tag mit vielen Eindrücken und Auffrischungen im fachlichen Bereich, der wieder einmal zeigte, dass SSW die Kunden nicht nur unmittelbar an der „Verkaufstheke“ erreicht, sondern sie auch in der eigenen Werkstatt „abholt“ und durch gezielte und innovative Maßnahmen weiterbringt und am Markt unterstützt.



SSW DACH

SSW MIT NEUER DACH- UND FASSADENAUSSTELLUNG

„ANSCHAUEN UND VERGLEICHEN – AUCH AM WOCHENENDE!“

„Hier dreht sich alles rund um Dach, Fassade, Wärmedämmung, Dachentwässerung, Wohnraumdachfenster, Flachdachabdichtungen und Photovoltaik. Und das seit mehr als 30 Jahren.“ „Neu auf unserem Betriebshof präsentieren wir in bunter Vielfalt eine neue Dachausstellung, direkt vor dem Eingang in Heinsberg-Dremmen, Am Weidenhof 10. Die dekorative und übersichtliche Ausstellung zeigt unterschiedliche Dachziegelmodelle in vielen Farben und

Formen aller namhaften Hersteller der Bedachungsindustrie. Ebenfalls werden unterschiedliche Metalleindeckungen wie Pfannenprofile und Trapezbleche ausgestellt. Schiefereindeckungen und Biberschwanzziegel sind natürlich auch dabei. Auch für die Fassaden-Verkleidung zeigen wir bei SSW unterschiedliche Varianten in unserer neuen Ausstellung, vom natürlichen Werkstoff Holz bis zur Aluminiumverkleidung“, so Teamleiter Michael Nyhsen.

ECHTE EXPERTEN

„UNSERE GROSSE DACHZIEGEL-VIELFALT AUF EINEN BLICK.“



Michael Nyhsen, Teamleiter SSW Dach



Klar und prägnant: Die Neue Ansicht der SSW-Front auf dem Gelände des Mobau ProfiZentrums in Heinsberg-Dremmen. Die Unternehmensgruppe zeigt ihre neue „CI“ (Corporate Identity) konsequent und aufgeräumt. Die klassische und doch modern anmutende Gestaltung des Auftritts ist stilvoll und unverkennbar. „Ohne Schnickschnack, dafür nah am Kunden, mit Klarheit, Kompetenz und Freundlichkeit“ so Alexander Wirtz, geschäftsführender Gesellschafter der SSW und unterstreicht damit auch den hohen Serviceanspruch.

ECHTE EXPERTEN

„MIT HOHER KOMPETENZ DEM KUNDEN ENTGEGENKOMMEN!“



Alexander Wirtz, Geschäftsführender Gesellschafter

GALABAU

BAUPARK HÜCKELHOVEN: ECHTER HINGUCKER „SCHELLEVIS-PLATTEN LIEGEN VOLL IM TREND!“

Der Mobau-BauPark Hückelhoven, am Eingang zum Industriegebiet Rheinstraße gelegen, zeigt sich großzügig, offen und aufgeräumt: Hier findet man leicht, was man finden möchte. Besonders attraktiv präsentiert sich gerade der neu gestaltete GaLa-Bereich, unmittelbar am großen Kundenparkplatz. Hier treffen wir Rudi Albertz.



Der Mobau-Mitarbeiter ist zugleich Schellevis-Vertriebschef Deutschland und hat gerade den Mittelpunkt der GaLa-Ausstellung neu gestaltet. Immer wieder passt sich die Präsentation der Schellevis-Produkte dem sich verändernden Trend an. Neu im Schellevis-Programm 2016 sind u.a. ein Kubus 50x50x5 cm und runde Sitzelemente in den Durchmessern 60/80 oder 100 cm. Auch ein neues Platten-Format in 120x60x7 cm sowie Platten mit attraktivem Schwimmbadrand in 100x100x5 cm sind jetzt lieferbar. In der GaLa-Ausstellung an der Rheinstraße kommen diese Neuheiten ideal zur Geltung.



Rudi Albertz

Bei der Neugestaltung wurden in einigen Bereichen die Platten der 2012-er Ausstellung im Bodenbelag belassen, um so die wünschenswerte Veränderung zu zeigen. Witterungsbedingt ändern die Schelle-

vis-Platten ihren Farbton, was aber vom Kunden überaus positiv angenommen wird. Rudi Albertz hat darum „Alt und Neu“ nebeneinander gelassen, um die sich im Laufe der Zeit bildende Charakteristik zu verdeutlichen. „Denn Schellevis wird schöner mit dem Alter!“ so Rudi Albertz. Der langjährige Mobau-Mitarbeiter kann auf einen erfolgreichen „Siegesszug“ durch Deutschland blicken: „Schellevis-Platten sind mittlerweile an vielen renommierten Objekten in ganz Deutschland zu sehen, denn diese Großformatplatten treffen den Zeitgeist.“

Das beste Beispiel sind seit einigen Jahren z.B. die Landgartenschauen, etwa in Eutin, Züllich und Öhringen. Auch exklusive und repräsentative Objekte weisen längst Schellevis-Platten auf. Einige Beispiele: Abus Gummersbach, Kameah Hotel Bonn, Hotel Bahnhof Berlin oder die Finanzämter in Gelsenkirchen und Aachen. Ebenso nutzen heutzutage Universitäten, Schulen und Kitas die trendigen Platten aus den Niederlanden. Besuchen Sie Schellevis auf der „GaLaBau“ in Nürnberg vom 14. bis 17. September.

AKTUELL

MARITIMES FLAIR WOHNGESUND & SCHÖN

ECHE EXPERTEN

„ECHT KLASSE!“

Frank Thoma,
Teamleiter Türen Tore



Mit dem Avatara MultiSense Boden® Treibholz graubeige hält das maritime Lebensgefühl Einzug ins eigene Zuhause. Das trendige Dekor gehört zu den Top-Sellern des erfolgreichen Bodensortiments und überzeugt - wie alle Avatara-Böden - durch die zertifizierte Wohngesundheit, eine hohe Strapazierfähigkeit und ein angenehmes Laufgefühl. Aufgrund seiner durchgehenden Polymer-Schicht bietet der Fußboden eine angenehme Raumakustik, eine spürbar wärmere Anmutung und hält den starken Belastungen des Alltags problemlos stand, ohne dabei an Brillanz zu verlieren.

Zusätzlich besticht der Boden, dank moderner HD-Drucktechnologie, durch eine überragende Optik, nahezu ohne Wiederholung eines Dielen-Designs, sowie authentische, natürlich anmutende Flächen. Frank Thoma versichert: „Alle Avatara-Böden von terHürne sind besonders emissionsarm, schadstofffrei und damit „wohngesund“. Diese Gewissheit gibt der strenge Prüfkatalog des renommierten eco-instituts.“



GALA-BAU

FÜNF JAHRE GARANTIE FÜR FLIESEN AUF BALKON UND TERRASSE SONNE, NÄSSE, FROST? PCI-SYSTEME FÜR EINE SICHERE VERLEGUNG!

Die Vielfalt an Feinsteinzeugfliesen, beispielsweise in Naturstein- oder Holzoptik, verwandelt jeden Sitzplatz unter freiem Himmel in eine individuelle Oase. Fachgerecht mit den PCI-Systemen Balkon/Terrasse verlegt, entsteht ein langlebiger Belag, der Witterungseinflüssen problemlos standhält. Die Systeme bieten eine hohe Ausführungssicherheit im Außenbereich. Schnelle Produktvarianten und spezielle Systemkomponenten erlauben effizientes Arbeiten besonders auf kleinen Flächen oder bei niedrigen Temperaturen. Jedes

System setzt andere Schwerpunkte: Das System I ist die beste Lösung für die meisten Bauvorhaben. Ergänzende Komponenten wie der mit PCI Epoxigrund 390 und Quarzsand DM 1-4 hergestellte Epoxi-Drainagemörtel sorgen im System II für einen zusätzlichen „Feuchtigkeitspuffer“. Im System III minimiert die Abdichtungsbahn PCI Pecilastic U die Wartezeit. Verlegt werden die Fliesen mit PCI Flexmörtel S2 oder PCI Flexmörtel S2 Rapid. Die hochverformungsfähigen Kleber gleichen Bewegungen zwischen Fliese und Untergrund

aus - für maximale Sicherheit. Der variable Flexfugenmörtel PCI Nanofug Premium sorgt für dauerhaft brillante Fugen in 23 Farbtönen.

Fachbetriebe, die eines der PCI-Systeme Balkon/Terrasse fachgerecht ausführen, können eine fünfjährige Garantie erhalten. Voraussetzung: der Abschluss einer Haftungsvereinbarung, die vor Beginn der Arbeiten bei PCI nach vorgegebenem Muster beantragt wird.



Großformat mit Charakter

SHELLEVIS
INSPIRATION